



## 外壁 防水 新築を“建てる”技術を活用したマンション大規模修繕



### 新築に強い 丸二の外壁・防水大規模修繕はここが違う!

#### ①広い視野で問題発見

新築のノウハウがあるからこそ、塗り替えだけでなく地下や構造体のトラブルも、総合的な視点で原因を発見・解決します。

#### ②過剰コストをカット!

設計コンサル会社を通さずに、施工会社への直接見積もりで、過剰なコストをカットできます。

#### ③どんな外壁にも対応

タイル、吹付、サイディング、塗装、コンクリート打ち放し、どんな外壁にも対応します。

#### ④気づかひの徹底

挨拶、清掃など、近隣様・入居者様への配慮も欠かしません。

赤外線サーモグラフィによる壁面調査も行なっております。

### マンション外装大規模修繕

見積もりから引き渡しまで、終始いいいな仕事で責任感ある仕事ぶりに感謝です。

お客様の声 国立市マンションN管理組合様

## 台風・ゲリラ豪雨対策

### 雨樋の補修・清掃



### 止水板設置

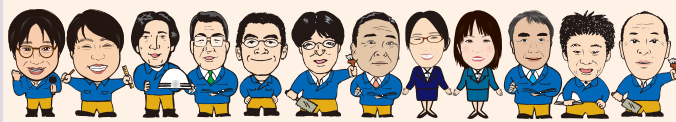


## こんなこともやってます!

- ・建具の丁番調整
- ・表札付け替え
- ・床の凹み補修
- ・コンセント増設
- ・照明スイッチ交換
- ・スロープ設置
- ・押入れの天袋製作
- ・鍵交換、防犯対策

お気軽にご相談下さい

丸二の一番の自慢は「人」です。専門業者さんなどでは対応しきれない「あれも」「これも」をまとめて引き受けます!



初めてご注文のお客様に

もれなく  
アロマハンドスプレー  
(アルコール約75%配合)  
プレゼント!!



良い縁、良い建築  
**MARUNI**  
株式会社 丸二

まる二の クオリティはナイス!

0120-020-987

〒180-0004 東京都武蔵野市吉祥寺本町1-35-1

TEL:0422-21-3211(代表) FAX:0422-22-6611

Eメール:arigatou@maruni-wave.co.jp



丸二 検索



丸二の

# ニコニコ通信

おかげさまで69周年!  
第153号  
2022.11.1

MARUNIはニコニコで“良い縁”“良い建築”造りを目指しています。

発行:株式会社 丸二 〒180-0004 東京都武蔵野市吉祥寺本町1-35-1 TEL:0422-21-3211(代表) FAX:0422-22-6611

## 社長コラム

ありがとうございます。今年も長い夏が終わり、秋の気配が訪れました。新型コロナウイルス感染者数も、一旦は落ち着きを取り戻しましたが、冬に向かっての警戒は必要と思います。またロシアによる戦争、北朝鮮のミサイル発射等の軍事的な動きと共に、日本では首都直下地震、南海トラフ地震の可能性も指摘されており、これからは「安心」「安全」が何よりも優先される時代に成ると感じます。特



代表取締役 渡辺 借規

に自然災害、食料不足、食料汚染への備えは大事です。出来る限り、強固で安全な住宅に住み、最低限の備蓄品があれば、先ずは安心です。当社でも、様々な種類の防災備蓄を行っていますが、最近では、玄米冷蔵庫に玄米を備蓄し、万が一の時に備える準備中です(もちろん、それが必要な状況に成らない為の準備です)。これからの地域の建設業者は、人々の生命と生活を守ることが大きな役割に成ると思います。そして私たち丸二も、今後も強固で安全な建物を造り、住む人と街を守り続けて行きたいと思っています。ありがとうございます。



## 防災

RC造  
鉄筋コンクリート

地震、火災、台風、水害等のあらゆる自然災害から、自分と家族の命を守る。耐用年数が長く、長期の賃貸経営、長期の借入が可能。



## ミニマル

引き算の発想  
機能美

コンクリート打ち放し仕上げの外装。ブルックリンスタイルの内装。必要最小限の内装を基本として、ローコストのRC住宅を提供。



RCフォレスト

坪単価 98万円(税別)~

新型コロナウイルス以後の「ミニマル社会」に即し、丸二の新思想RC(鉄筋コンクリート)住宅【RCフォレスト】は生まれました。「防災」「ミニマル」「道楽」を兼ね備え、いつでも安心して帰れる基地としてのRC空間です。私たちは「現場打設RCメーカー」としての高い技術力とコスト力、さらには自由度の高いデザイン性で、RCフォレストをご提案しています。



RCフォレスト HPアドレス

<https://www.rcforest.com>

## 道楽

オンリーワンの  
付加価値を

ペット、楽器演奏、自転車、バイク、キャンプ、菜園、Youtubeスタジオ、入居者の「道楽」に特化した専用賃貸で空室リスクを最小化。

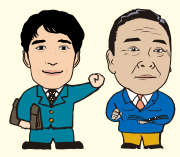


# 完成 おめでとうございます

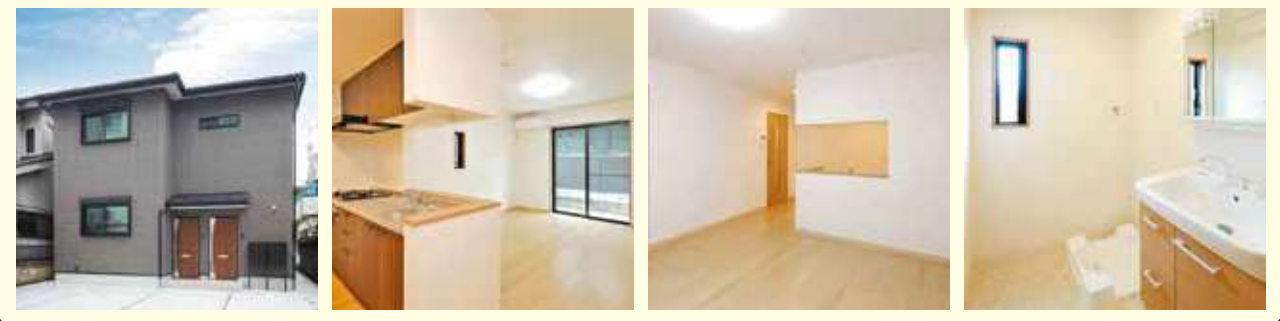
## 東明メゾン新築工事 《武蔵野市吉祥寺南町》

賃貸 木造 地上2階建 2月

営業：田岡  
工事：松本



吉祥寺南町で木造2階建ての賃貸住宅が完成しました。近隣の賃貸需要を考慮した間取りや仕様を検討し、オーナー様と二人三脚で建築を進めてまいりました。そのおかげで、完成前から内見の予約が入るほどの人気の物件とのこと。この度は誠にありがとうございます。



# 上棟 完成まで安全第一で工事を進めて参ります

## 豊島区南長崎1丁目共同住宅PROJECT 《豊島区南長崎》

賃貸 鉄筋コンクリート造 地上4階建 12月

営業：鈴木  
工事：細川



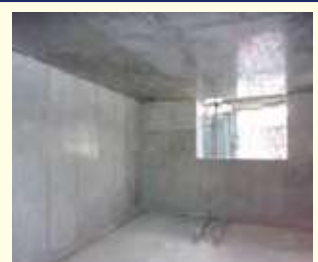
## 世田谷区玉川2丁目共同住宅PROJECT 《世田谷区玉川》

賃貸 鉄筋コンクリート造 地上5階建 16月

営業：鈴木  
工事：林



西武池袋線椎名町駅より徒歩数分の住宅地にて、鉄筋コンクリート造4階12戸の賃貸住宅を上棟しました。年末のお引渡しまで、仕上げ業者さんとの打ち合わせを密にし、お客様にご満足頂ける建物の完成を目指します。



猛暑の中、最上階の躯体コンクリートを打設し、予定通り上棟しました。真夏の躯体作業で職人さん達の熱中症を心配しながらの工程管理でしたが、無事故での上棟に安心致しました。このまま気を抜かずに、仕上げ工事を進めて参ります。



# 「ほんとうの、まるに。」2022 創刊号

丸二という会社は、建物を造る建設会社ですが、ほんとうの丸二は、人を造る会社です。人々に、夢と感動と安心を届ける無名のヒーローたちを生み出す、ひとつの建設会社です。とは言い「じゃあ、丸二の社員はどんな人たちの？」と問われても、なかなか一言で答えられるモノではありません。そこで、この一風変わった「丸二という会社」を、個性豊かな「丸二で働く社員たち」を、皆様にもっとよく知っていただくために「ほんとうの、まるに。」という冊子を作りました。この度創刊した「ほんとうの、まるに。」では、そのような丸二の日常を、明るく楽しく綴っています。今後、毎年発刊の予定です。



リフォームほんとうのトコロ 職人矜持 道楽倶楽部

こちらのQRコードからweb版をダウンロードできます。どうぞご覧ください。



# ウチの防災 大丈夫？ 防災チェックシートをダウンロード配信中

突然襲ってくる「台風」「ゲリラ豪雨」への備えは万全ですか？ 台風シーズンがひと段落した今こそ、改めて点検してみましょう。地震や火事対策のチェックも記載してあります。ダウンロードはこちら→



確認項目	チェック内容	確認項目	チェック内容
地下ピットや排水ポンプの点検を！	地下ピットの蓋はちゃんと開きますか。排水ポンプは作動していますか。排水管等に汚物詰まりがあったら、取り除きましょう。	ベランダの安全は大丈夫ですか？	パネルや手すりは、ビスの外れ、緩みがないか確認しましょう。飛ばされそうな物は事前に室内に取り込むか固定をしましょう。
雨どいの詰まりはないですか？	雨どいに落葉や汚物が無いかを確認しましょう。定期的に清掃することも大切です。	雨戸や網戸が飛ばされないように！	雨戸や網戸は開け閉めしやすいですか？ 外れやすくなっている場合は、強風時に飛ぶ恐れがあるので、交換を検討しましょう。
屋根が飛ばされないように！	屋根材の剥がれ、まくれ、欠損は無いですか。確認が難しければ、丸二にご相談下さい。	窓ガラスが割れた時のために	シートを貼る等、飛散防止の対策をしましょう。不安な場合は、強化ガラスや合わせガラスに交換することも検討しましょう。
ソーラーパネルが飛ばされないように！	パネル部に不要物の張り付きが無いかを確認しましょう。パネルの緊結部や基礎にヒビや欠けが無いか確認しましょう。	雨水が入ってこないように！	1階や地下への浸水が心配な場合は、玄関などに土嚢を準備しましょう。止水板の設置も検討しましょう。
雨漏り箇所はありませんか？	防水テープ又はシーリングによる簡易補修をしましょう。自分で処置が難しい場合は、丸二にご相談下さい。	物干し台は倒れないかな？	基礎部分の劣化状況を確認。ぐらつくようであれば、交換を検討。強風時は物干し竿を室内へ移動するか、地面へおろしましょう。

# 新築・リフォーム お客様の声

リフォームサイトでお客様の声掲載中

**練馬区 有限会社O様 | 薬局換気扇交換工事**

今までいろいろな会社との交流ありましたが、貴社に依頼し、今後ともお願いしていきたいと思っております。

長嶋

**武蔵野市 K様 | 屋根補修工事**

ながいことマル二通信を送っていただき頭のズミにありがた過ぎてきました。今回お願いして良かったと思えました。これからも気おくれせず細かいことでもご相談しようと思っております。

渡邊

**川口市 G管理組合様 | 漏水調査及び内装復旧工事**

こちらの要望、わがまを気持ちよく対応していただきました。ありがとうございました。

元山

**杉並区 O様 | 屋根補修工事**

小さな屋根工事だったが、最初に電話してから見に来てくれるまでの日数、それから完成までの早さがとてもよかった。

東

**豊島区 K様 | 床張替工事**

期待通りにしていただきありがとうございました。また何かありましたらよろしく願い致します。

鈴木

**武蔵野市 I様 | 流し台交換及び高圧洗浄工事**

排水詰まりのトラブルを解消していただき感謝です。流し台交換も既存部分の難しい接合があったのを試行対応を臨機に重ねて打開してくださいました。

千葉